

Shrek

INSTRUÇÕES DE MONTAGEM

Tiempo: 15 minutos

Nível: Fácil



PRIMEIROS PASSOS

Material:

- Tesoura ou estilete
- Dois ou mais limpadores de cachimbo
- Espátula
- Régua de metal
- Placa de corte (opcional)

1 Marque todas as peças: Usando uma régua como guia, passe a parte de trás da lâmina da espátula por todas as linhas pontilhadas, pressionando firmemente.



2 Usando uma tesoura ou estilete e a placa de corte, recorte as peças seguindo as linhas sólidas.

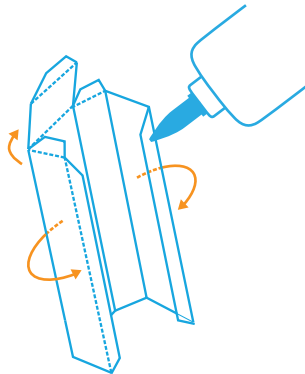


3 Com um estilete, cuidadosamente faça furos nos pontinhos pretos de todas as peças. (Você vai passar o limpador de cachimbo por esses buracos, depois.)

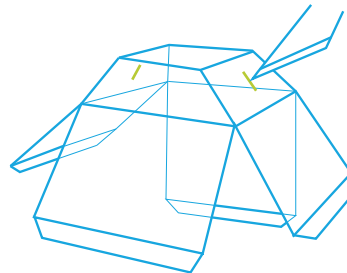


MONTE SUA PERSONAGEM

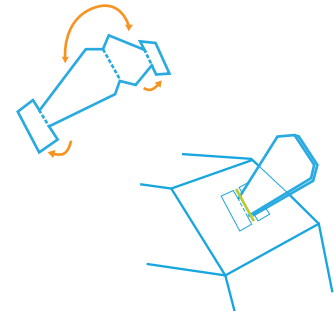
4 Dobre todas as abas do corpo e braços para dentro e cole no lugar.



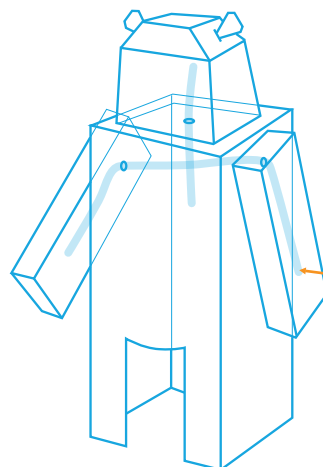
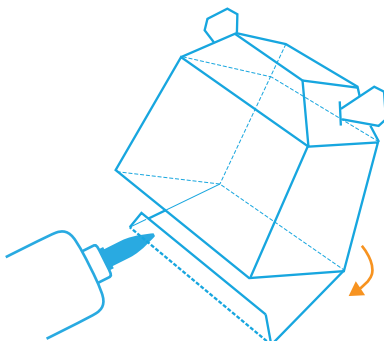
5 Corte nas marcas nas laterais da cabeça, onde indicado.



6 Dobre as orelhas na metade e pressione as abas das orelhas para dentro dos cortes na lateral da cabeça (tenha certeza de que a frente das orelhas está voltada para frente).



7 Cole todas as abas da cabeça no lugar e deixe as peças secarem.



Instruções de montagem

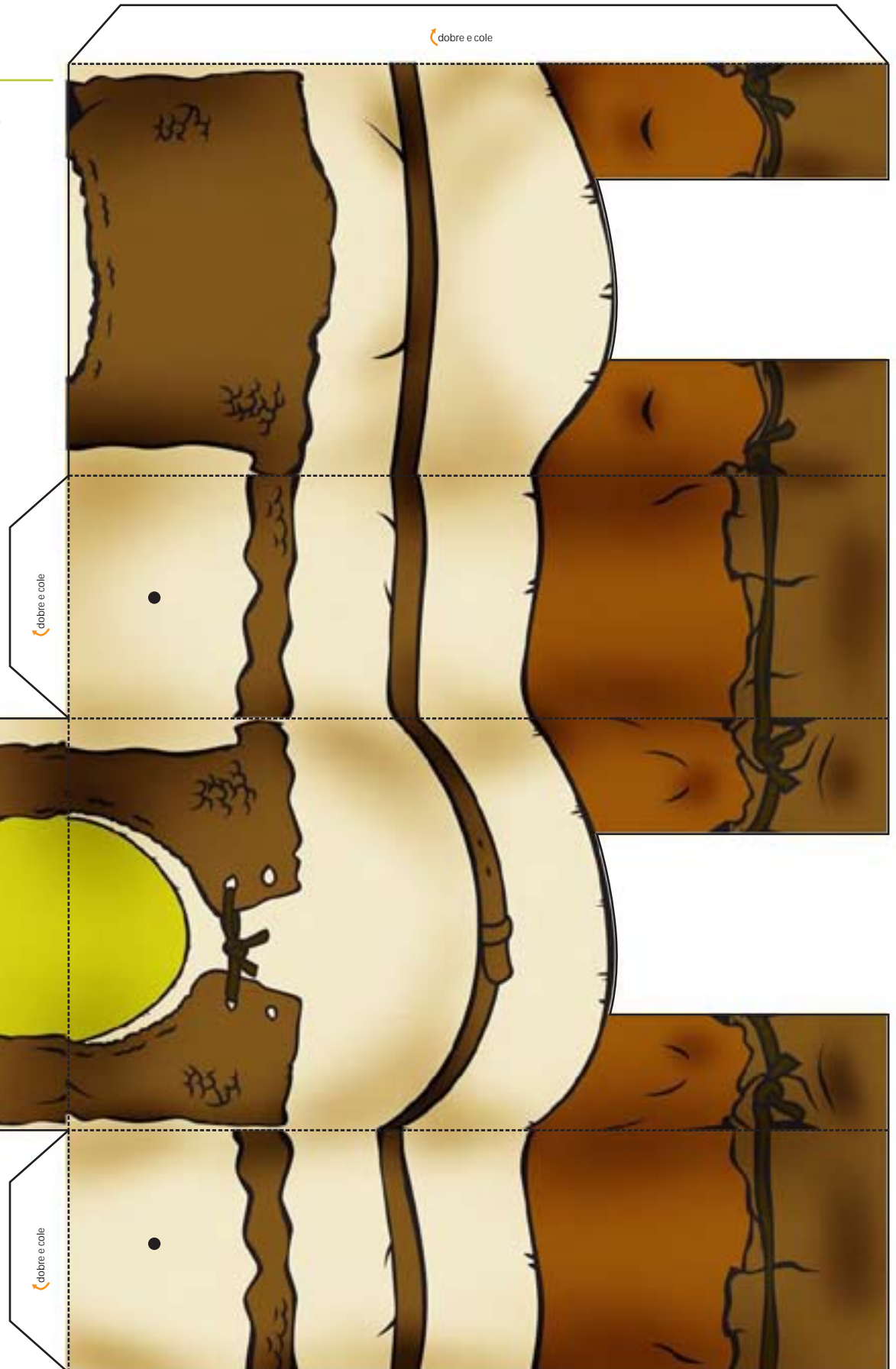
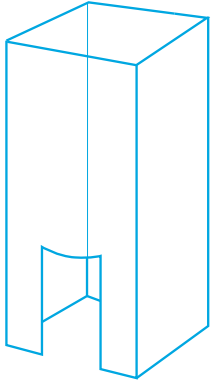
1. Corte os limpadores de cachimbo em três pedaços de 5 cm.
2. Insira um pedaço na parte de cima do corpo e encaixe a cabeça na parte de cima do limpador.
3. Insira um pedaço em cada lateral do corpo e encaixe os braços nos limpadores.

Pedaço do limpador de cachimbo

CORPO

Corte na linha sólida

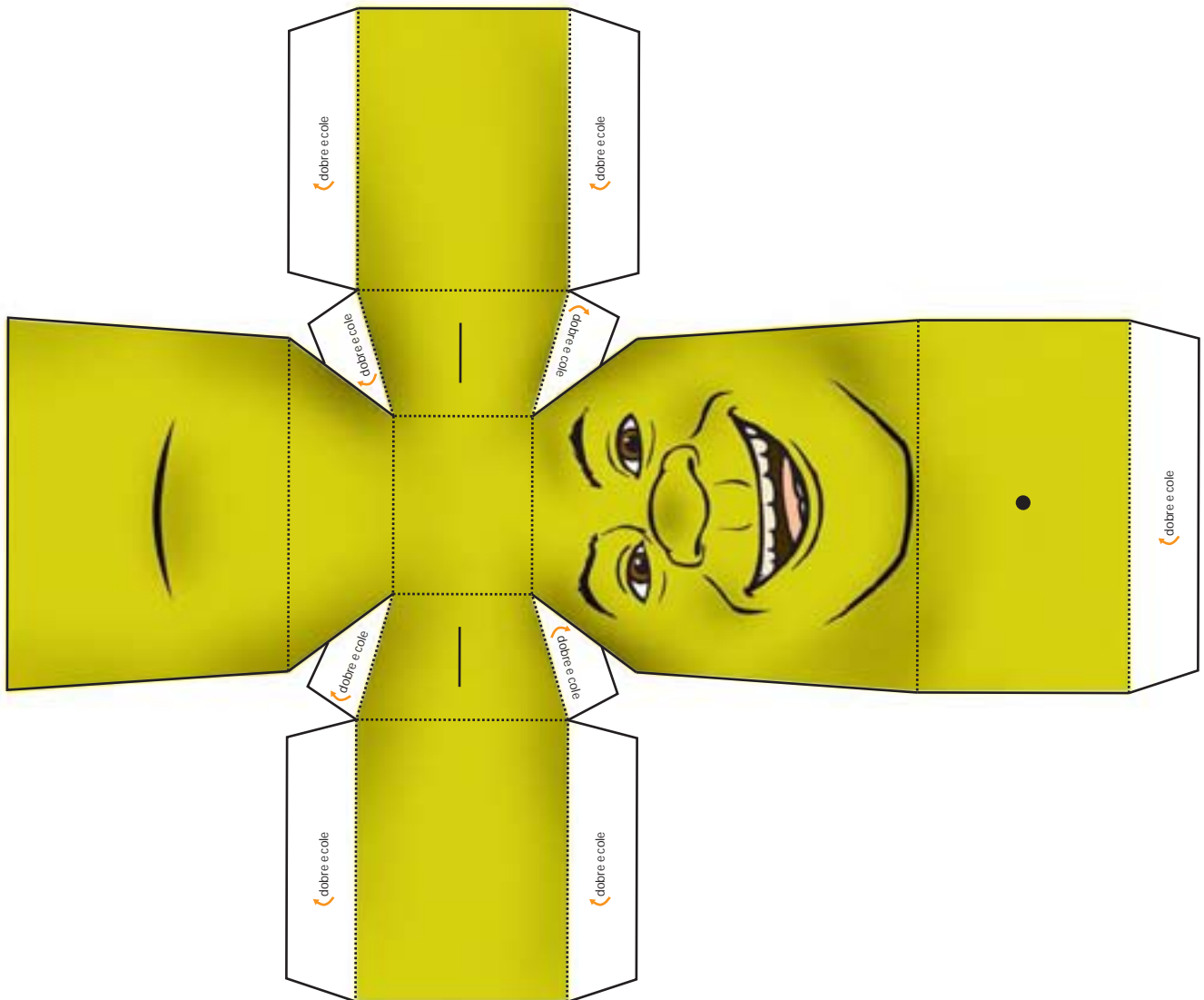
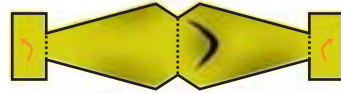
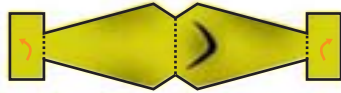
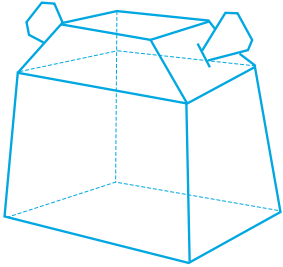
Marque e dobre
na linha pontilhada



CABEÇA E ORELHAS

Corte na linha sólida _____

Marque e dobre na
linha pontilhada - - - - -



BRAÇOS

Corte na linha sólida

Marque e dobre na linha pontilhada

