

# Saquinho De Doces

## INSTRUÇÕES DE MONTAGEM

Tiempo: 30 minutos

Nível: Fácil

### PRIMEIROS PASSOS

#### Material:

- Tesoura ou estilete
- Cola multiuso
- Espátula
- Furador
- Fita
- Régua de metal

**1** Marque todas as peças: Usando uma régua como guia, passe a parte de trás da lâmina da espátula por todas as linhas pontilhadas.

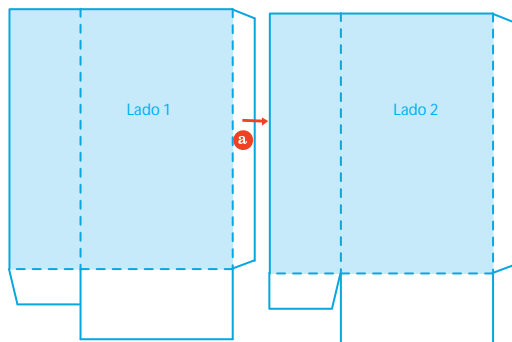


**2** Recorte as linhas contínuas.

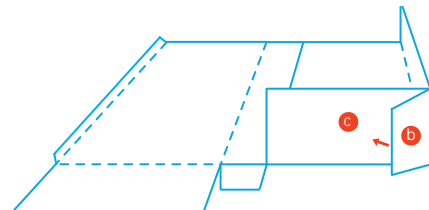


### MONTE O SAQUINHO DE DOCES

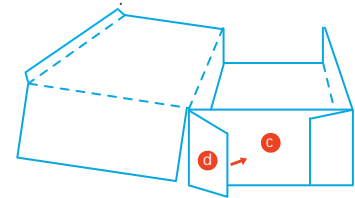
**3** Junte os dois lados do saquinho, colando a aba "A" ao lado interno da borda esquerda do lado "2".



**4** Vire do outro lado e cole o lado interno da aba "B" ao lado externo da aba "C".



e cole o lado interno da aba "D" ao lado externo da aba "C".



**5** Cole a aba "E" ao lado interno da borda direita do lado "1" do saquinho, deixando a aba "F" para fora.



**6** Passe cola na parte interna da aba "F" e dobre-a para dentro, acompanhando as marcas nas duas laterais.



**7** Faça um buraco na parte de cima do saquinho. Dobre as duas laterais para dentro nas linhas marcadas e amarre uma fita para fechar o saquinho.

