



Apacer Compression Explorer

User's Manual

Apacer
Access the best

注意事项:

1. ACE 仅适用于 Apacer Handy Steno USB2.0 闪存盘系列产品。
2. ACE 支持 Windows 2000 及 XP 系统。
3. ACE 软件及使用手册内容之版权皆属宇瞻科技所有，请勿转载、修改及翻印。
4. ACE 使用手册上所使用之其它公司产品名称属该公司所有。
5. ACE 使用手册之规格及内容如有修改将不另行通知。
6. 如果您在使用上有任何疑问，请与当地经销商或宇瞻科技客服人员联络。如因个人使用上不当造成资料及文件遗失或损坏，请使用者自行负责。
7. 请熟记 ACE 密码，因个人疏失忘记密码而无法开启原压缩文件之责任属使用者所有。
8. 请在操作 ACE 之前，先阅读使用手册。

目录:

1. 系统简介	3
2. 程序执行	3
2.1 ACE 使用步骤	4
3. 文件压缩	5
3.1 使用拖曳界面(Drag and Drop Interface)将文件压缩并复制到闪存盘	5
3.2 在微软资源管理器(Windows Explorer)下将文件压缩	7
4. 文件解压缩	8
4.1 使用拖曳界面(Drag and Drop Interface)解开压缩文件并复制到硬盘中	8
4.2 使用鼠标左键双击解开压缩档	10
4.3 在微软资源管理器(Windows Explorer)下解开压缩档	10
5. 密码的设定与修改	10
5.1 设定密码	10
5.2 修改密码	11
6. 其它功能	12
6.1 更改预设目录	12
6.2 显示/隐藏 ACE 窗口	13
6.3 更新显示	14
6.4 结束 ACE 程序	15
7. ACE Q&A	16

1. 系统简介

Apacer Compression Explorer(以下简称 ACE)是由两个部份所组成(如图 1-1 所示),一个是管理窗口,另一个是快捷图示。快捷图标乃为显示在桌面上的小图标,让使用者以鼠标拖曳的方式,快速的将选定的文件进行压缩,并自动拷贝到闪存盘中。使用者不需要改变以往的操作模式,便可享受闪存盘存储空间变大的效果。经由 ACE 压缩的文件另提供使用者自订的密码保护。管理窗口除了有着与快捷图标相同的功能之外,并提供简易的管理界面,让使用者可以轻松管理闪存盘的资料。

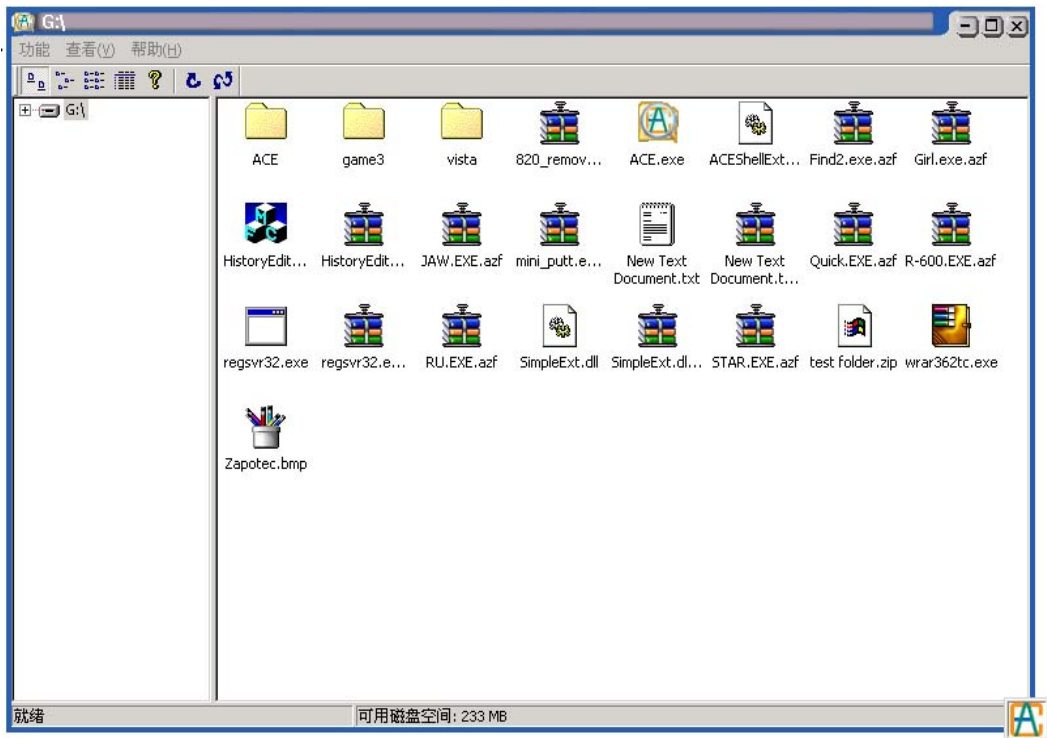


图 1-1: ACE 管理窗口 (右下角为快捷图示)

2. 程序执行

将 Apacer Handy Steno USB2.0 闪存盘插入桌上型或笔记型计算机的 USB 端口后,开启闪存盘里 ACE 资料夹,用鼠标左键双击 ACE 文件夹里的执行档"ACE.exe"。第一次执行时会进入设定密码的窗口,请输入使用者自订的密码,并且牢记此密码,因为此密码将作为以后开启 ACE 的认证密码以及文件加密的密码。完成密码设定后便可以使用 ACE 的所有功能。之后每次插入闪存盘,执行 ACE 时都会要求使用者输入所设定之认证密码,如果没有通过密码认证将无法执行 ACE,与过去使用该密码压缩之 AZF 文件。密码文件将以加密的方式存储于闪存盘之"/ACE/ACE.pwd"之文件中,请勿将该密码文件删除,如果该文件遭损毁或删除,ACE 将视为第一次执行,并且要求使用者再次设定新的认证密码,而之前压缩的文件将无法解除压缩。

2.1 ACE 使用步骤

1. 请将 Apacer 的闪存盘插入 PC 或 NB 的 USB 端口。
2. 开启闪存盘 ACE 资料夹, 用鼠标左键双击 ACE 文件夹里的执行档"ACE.exe".
3. 执行 ACE.exe.
4. 第一次执行时会进入设定密码的窗口(如图 2-1 所示), 请输入使用者自订的密码(密码长度至少 6 位), 并牢记此密码, 因为此密码将作为日后开启 ACE 的认证密码以及文件加密的密码。



图 2-1: 第一次使用 ACE 的密码设定

5. 密码设定成功后进入 ACE 窗口(如图 2-2 所示), 此时便可以使用 ACE 的所有功能。

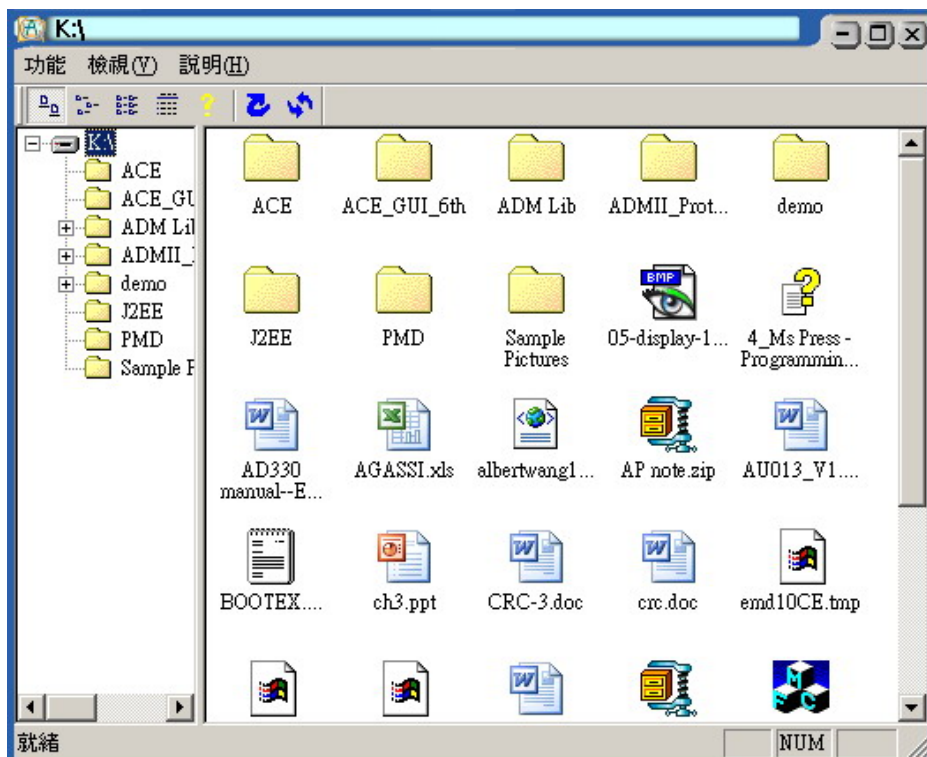


图 2-2: ACE 管理窗口

6. 之后每次插入闪存盘，执行 ACE 时都会要求使用者输入设定的认证密码(如图 2-3 所示)，如果没有通过密码认证将无法执行 ACE。



图 2-3: 一般登入画面，要求使用者输入认证密码

3. 文件压缩

3.1 使用拖曳界面(Drag and Drop Interface)将文件压缩并拷贝到闪存盘

1. 在微软的资源管理器窗口中选取要拷贝到闪存盘的文件或目录。

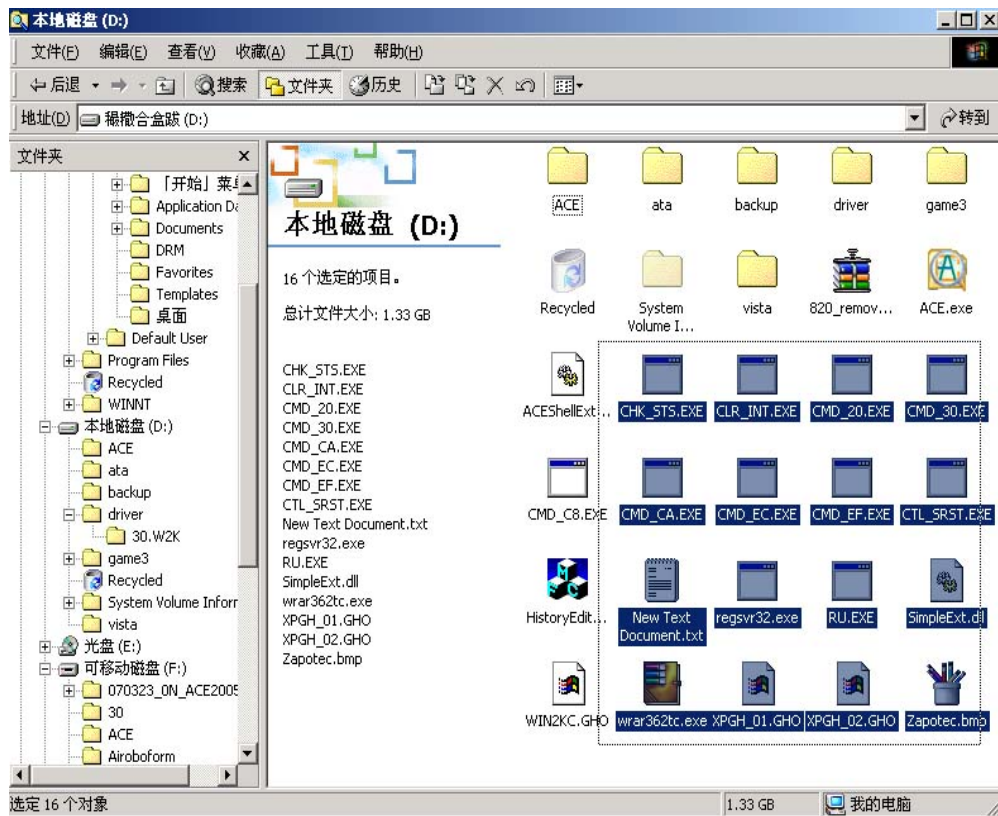


图 3-1: 于资源管理器中选取文件

2. 按下鼠标左键不放，以拖曳的方式将选取的文件拉至 ACE 管理窗口中，或是 ACE 快捷图示中。

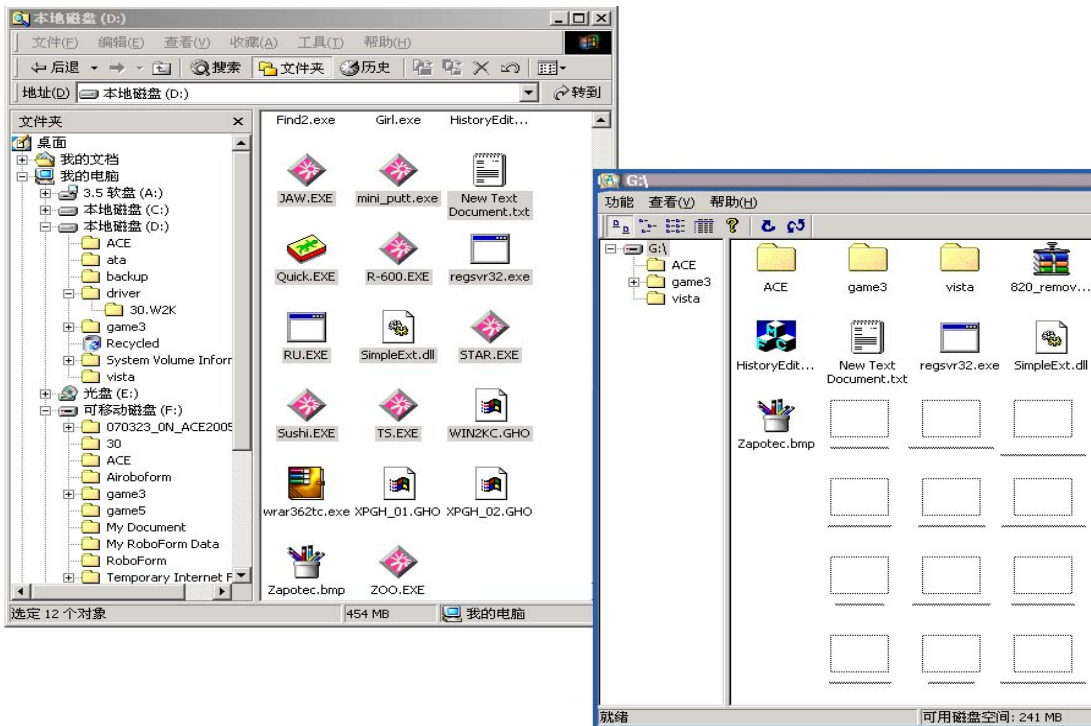


图 3-2: 拖曳选取的文件到 ACE 管理窗口

3. 放开鼠标左键。选取的文件/目录便会自动压缩并且拷贝到 ACE 管理窗口中显示的目录中，或是透过 ACE 快捷图示所设定的预设目录内。

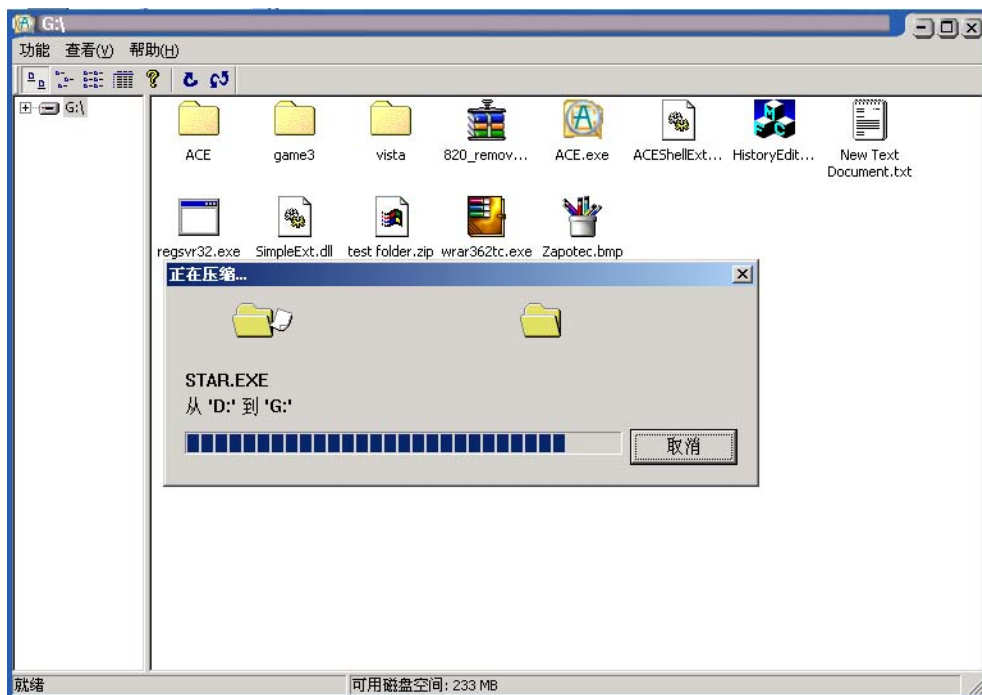


图 3-3: 正在压缩文件

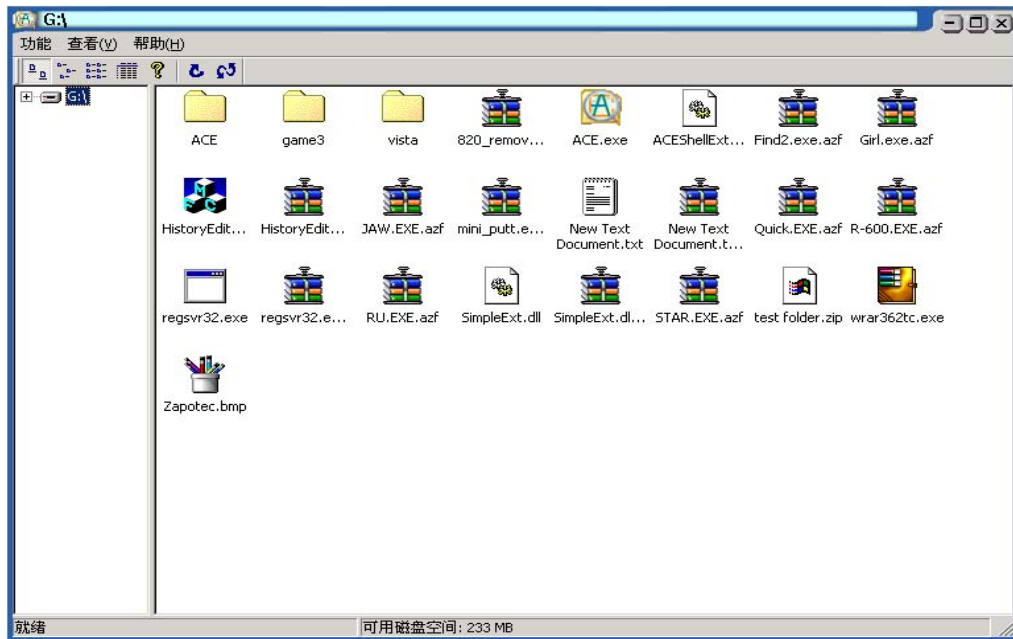


图 3-4: 压缩与拷贝结束

3.2 在微软资源管理器(Windows Explorer)下将文件压缩

1. 在微软的资源管理器的窗口中，于要进行压缩的文件上按下鼠标右键。
2. 于弹出式选单中选取"Auto Compress AZF files"来进行文件的压缩。

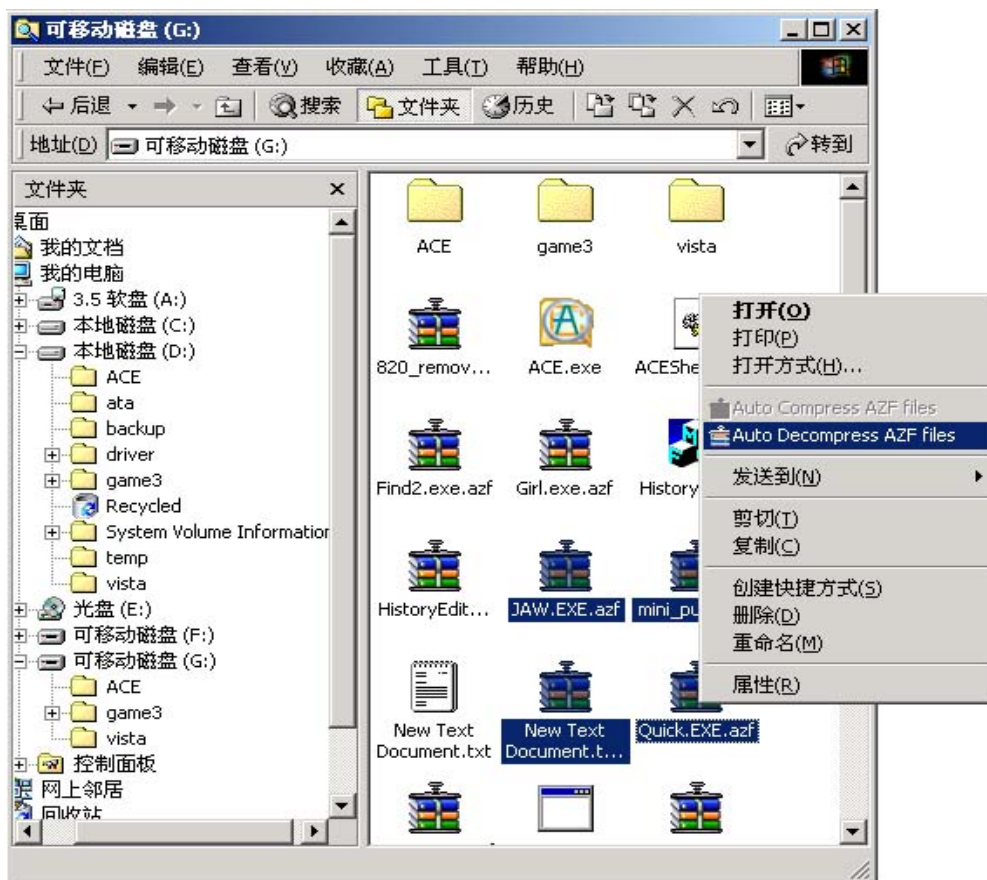


图 3-5: 于资源管理器下压缩文

3. 压缩结束后，于相同目录下会产生文件名为源文件名称，存档名为 AZF 的压缩文件。

4. 文件解压缩

4.1 使用拖曳界面(Drag and Drop Interface)解开压缩文件并拷贝到硬盘中

1. 在 ACE 管理窗口中选取需要解压缩的 AZF 文件或是目录。

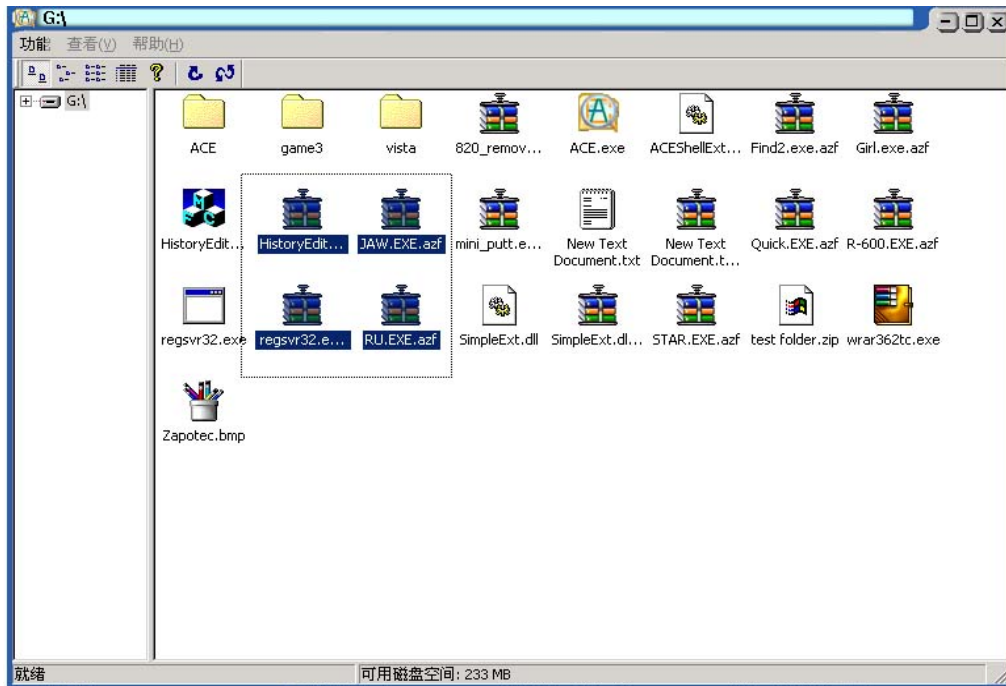


图 4-1：于 ACE 管理窗口选取 AZF 文件

2. 按下鼠标左键不放，以拖曳的方式将选取的文件或目录拉出 ACE 管理窗口至桌面或是微软资源管理器的窗口中。

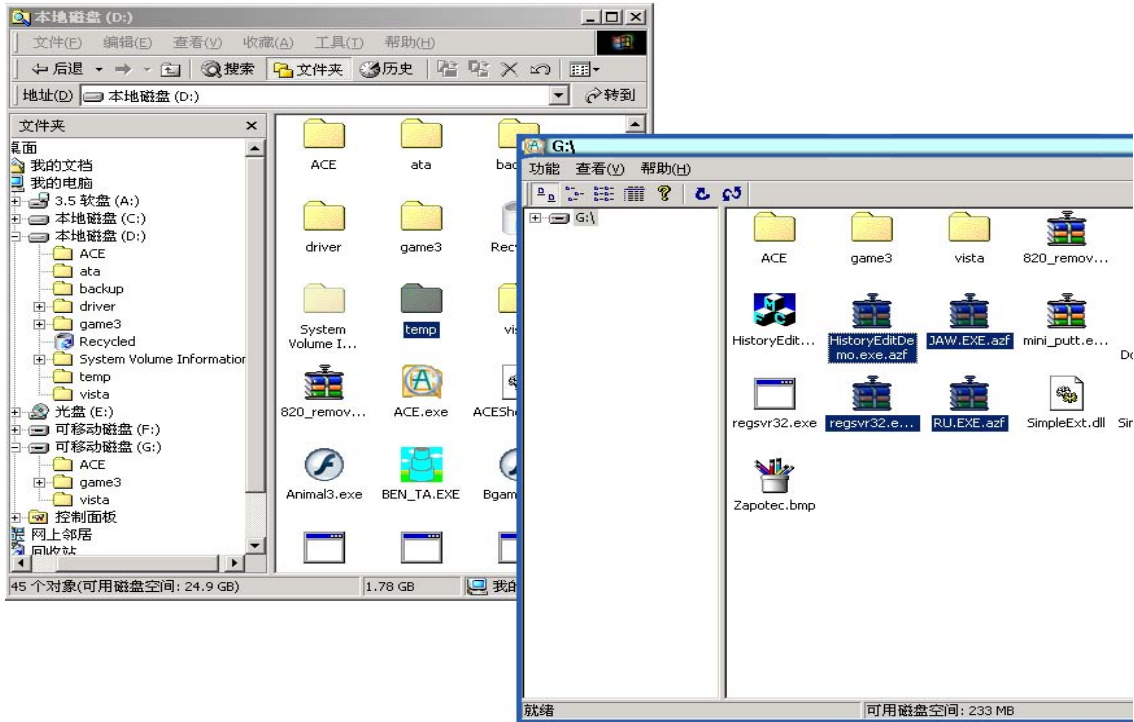


图 4-2: 拖曳选取的文件到资源管理器

3. 放开鼠标左键。选取的文件/目录便会自动解压缩之后拷贝到指定的位置。

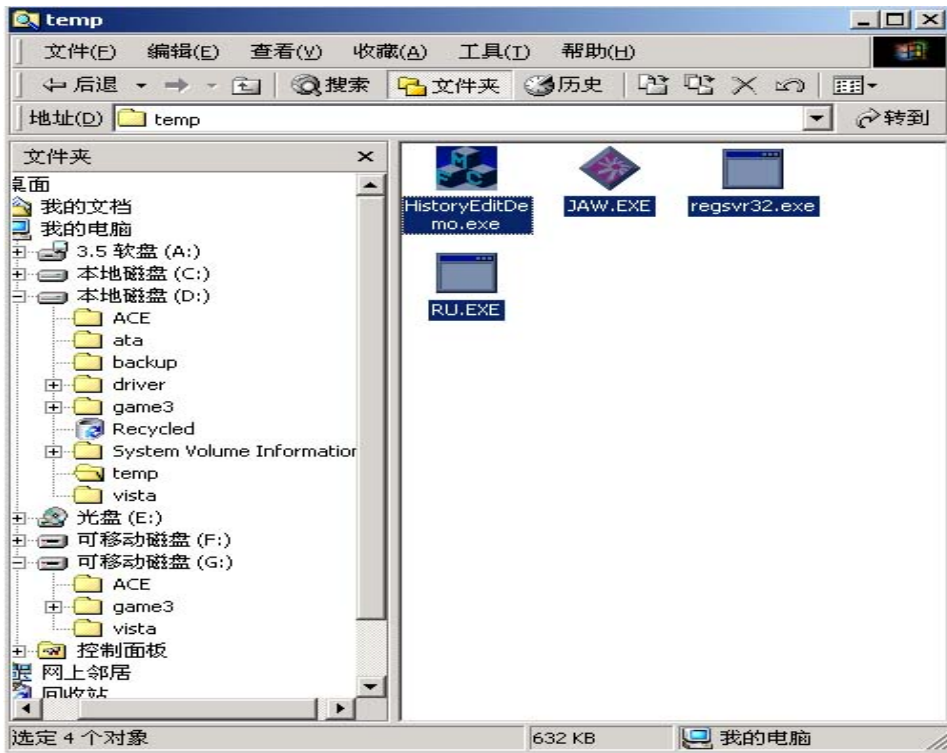


图 4-3: 解压缩与拷贝结束

4.2 使用鼠标左键双击解开压缩档

1. 在微软的资源管理器中或是 ACE 管理窗口装，直接鼠标左键双击所要解压缩的 AZF 档。
2. 该压缩档在自动解压缩后，会启动相关的应用程序来开启解压缩后的文件，并且将原来的 AZF 压缩档删除。

4.3 在微软资源管理器(Windows Explorer)下解开压缩档

1. 在微软的资源管理器中，于该压缩文件上按下鼠标右键。
2. 于弹出式选单中选取"Auto DeCompress AZF files"来进行解压缩。



图 4-4: 于资源管理器下解压缩 AZF 文件

5. 密码的设定与修改

5.1 设定密码

第一次执行 ACE.exe 时，会要求使用者设定密码(如图 5-1 所示)，密码的长度介于 6 个至 12 个字符，使用英文数字混合。密码设定后，此后每次执行程序时，皆会要求使用者输入密码(如图 5-2 所示)以防止不当使用者，另外此一密码也会安置于所有压缩的文件中，所以其它的 ACE 使用者并没有办法打开压缩档。



图 5-1: 第一次执行 ACE 时要求设定密码



图 5-2: 一般登入画面

5.2 修改密码

在 ACE 管理窗口的功能选单，快捷图示的右键选单以及系统工具列 ACE 图标的右键选单中有“修改密码”的选项，可以让使用者更改密码(如图 5-3 所示)，使用者的密码将会存储在闪存盘的特殊文件中，如果使用者不小心删除该特殊密码文件，ACE 将会视为第一次执行而要求使用者设定新密码，而之前压缩的文件将无法解除压缩。

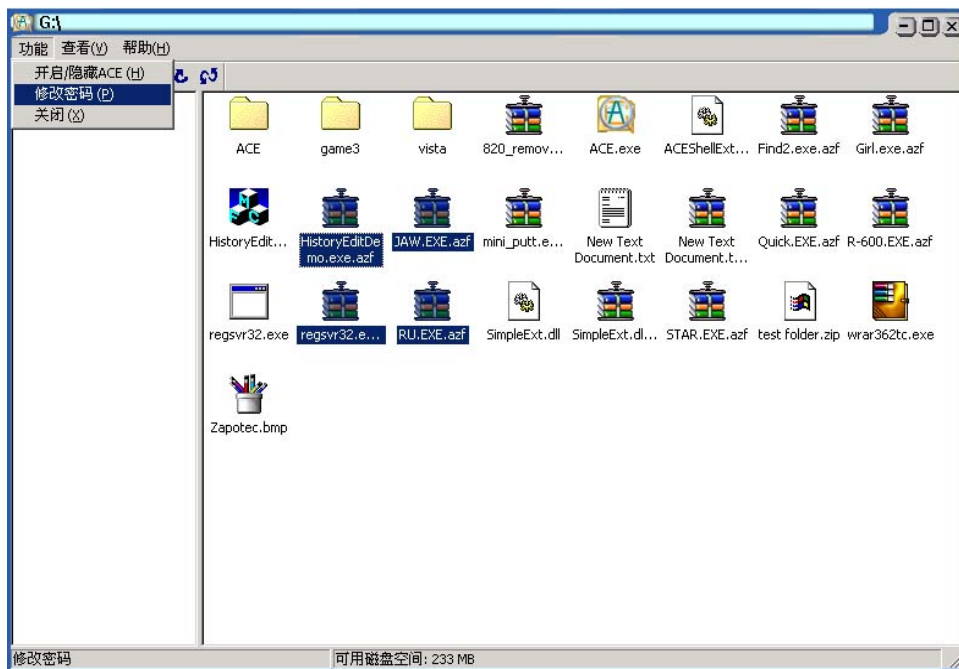


图 5-3: ACE 管理窗口的修改密码功能



图 5-4: 快捷图标与系统工具列的修改密码功能



图 5-5: 修改密码

6. 其它功能

6.1 更改预设目录

让使用者设定在拖曳界面下将文件拖曳至快捷图示时，压缩文件的存储位置。

1. 在快捷图标上按下鼠标右键，于弹出式选单中选择”设定预设目录”选项(如图 6-1 所示)，或是在微软窗口的系统工具列中于 ACE 图标上按下鼠标右键也会弹出相同选单。




图 6-1: 快捷图标与系统工具列的设定预设目录功能

2. 在设定窗口中(如图 6-2 所示), 选择所要指定的目录, 按下确定键即可。



图 6-2: 设定预设目录

6.2 显示/隐藏 ACE 窗口

在 ACE 管理窗口的右上角点选关闭窗口的图标 , 或是点选功能选单中的”功能/隐藏 ACE 窗口”的选项, 便可以隐藏 ACE 管理窗口; 在快捷图标上以鼠标左键双击便可以开启 ACE 管理窗口, 或是由快捷图标或系统工具列的 ACE 图标的鼠标右键弹出式选单中选择”开启/隐藏 ACE”的选项来开启或隐藏 ACE 管理窗口。

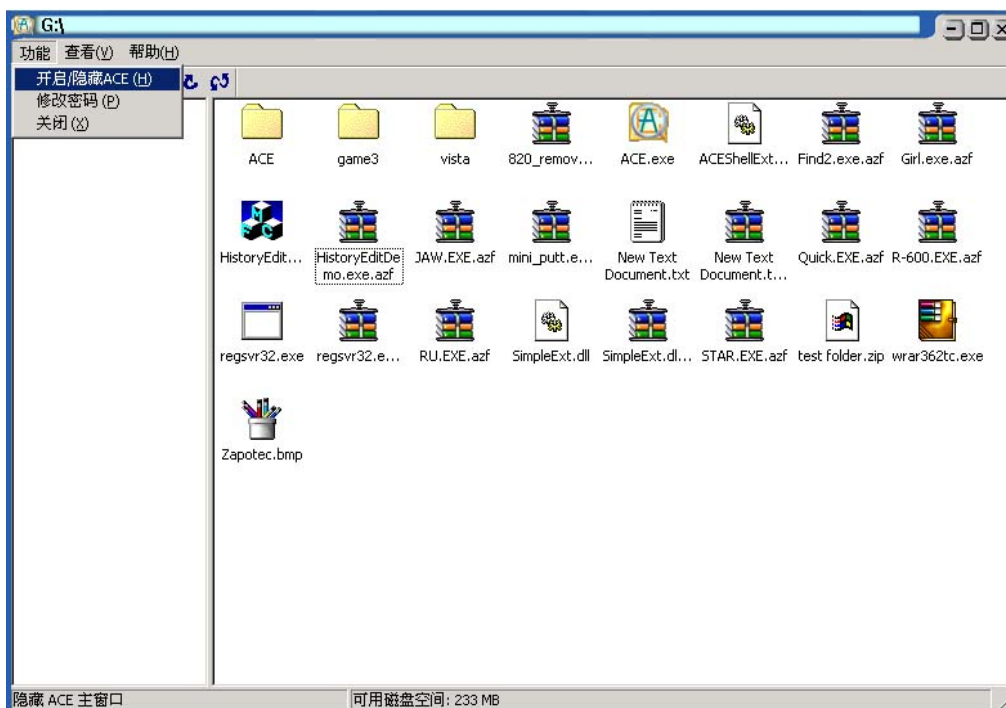


图 6-3: 系统工具列的开启/隐藏管理窗口功能



图 6-4: 快捷图标的开启/隐藏管理窗口功能

6.3 更新显示

在 ACE 管理窗口中可以由工具列中更新 ACE 管理窗口显示的内容。

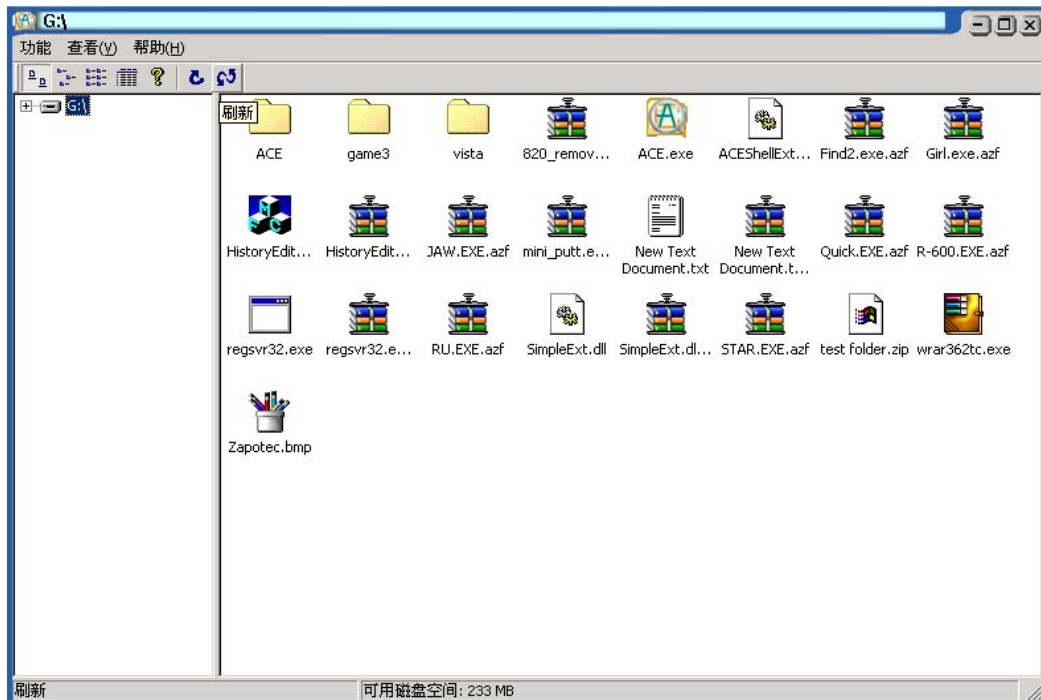


图 6-5: 工具列的重新整理功能

6.4 结束 ACE 程序

在 ACE 管理窗口的功能选单中，与快捷图标与系统工具列 ACE 图标的右键选单中，有“结束”的选项，点选后可以结束 ACE 程序。

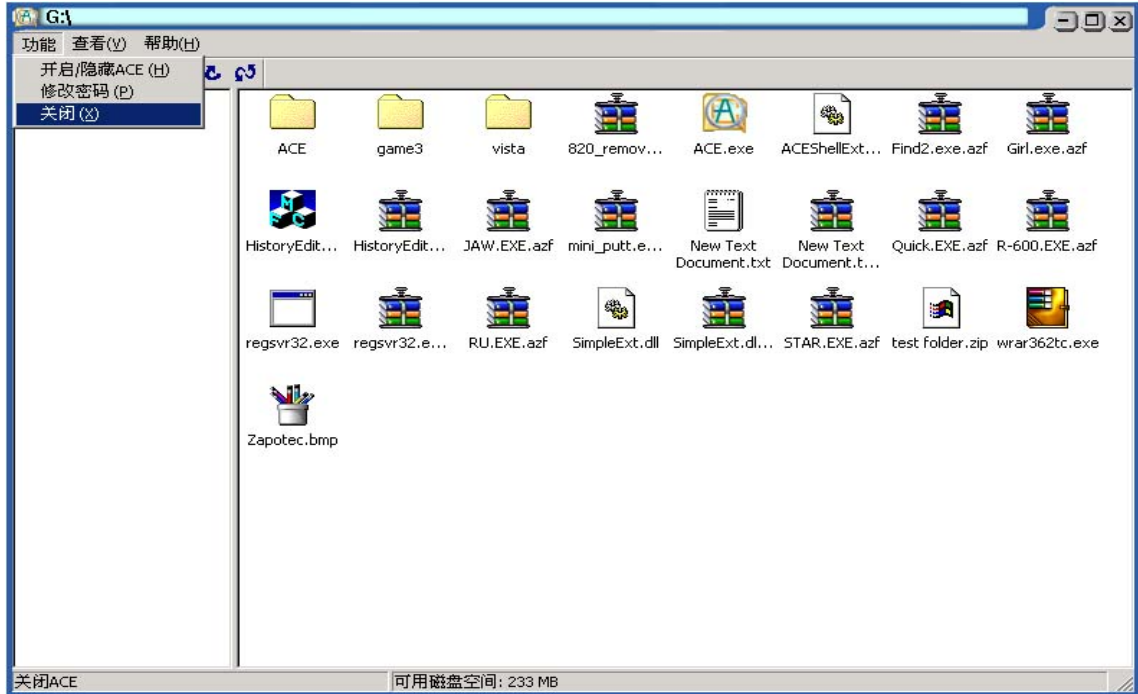


图 6-5(1): ACE 管理窗口的程序结束功能



图 6-5(2): 快捷图标与系统工具列的程序结束功能

7. ACE Q&A

7.1 Q: 如果密码忘记, 该怎么办?

A: 为了使 ACE 拥有一定程度的保护机制, 所以会将密码放入 AZF 文件中, 因此请使用者牢记您的密码, 如果使用者忘记密码, 将无法开启 ACE 程序, 所以也就无法开启之前压缩过的文件。

不过, 使用者可以将闪存盘中/ACE/ACE.pwd 文件删除, 然后再重新设定新密码, 便可以再次使用 ACE 程序, 但是之前压缩的文件仍然无法开启。

附注: 由于 ACE.pwd 乃为一隐藏文件, 若要显示该文件, 请至: 资源管理器/资料夹选项/勾选"显示隐藏文件与资料夹"功能后, 方能显示。

7.2 Q: 为何无法指定解压缩文件的位置?

A: 当您使用鼠标拖曳的方式来解压缩 AZF 文件时, 便可以指定文件存储的位置, 如果您使用鼠标双击或是鼠标右键选单来解压缩, 则只能解压缩到与 AZF 文件相同的位置。

7.3 Q: 如果不小心删除了 ACE 程序该怎么办?

A: 请上 Apacer 网站重新下载 ACE 程序, 并存储到您的 Apacer USB2.0 闪存盘中即可。

7.4 Q: 密码重新设定(非修改密码)后, 如何开启原本压缩于闪存盘中的文件?

A: 为了防止闪存盘中压缩的文件被任意使用, 所以会将密码放入 AZF 文件中, 因此密码重新设定后, 并没有办法开启原先压缩于闪存盘的文件, 除非新密码与旧密码完全相同。

7.5 Q: 为何无法以键盘复制文件呢?

A: 为了操作上的方便性, ACE 是以使用鼠标拖曳的方式为设计的出发点, 所以并没有支持键盘的快速键。

7.6 Q: 把 AZF 文件再拖拉进 ACE 窗口, 为何不会再压缩?

A: 由于文件压缩并非越多次效果越好, 所以当使用者把 AZF 文件再次拖拉进 ACE 窗口时, 只是变成拷贝文件而已, 并不会再次压缩。